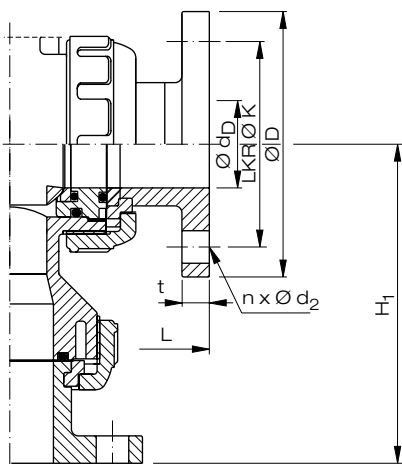


## Vanne à bille 3 voies Type 23 avec Actionneur, Autres types de connexion

à Brides



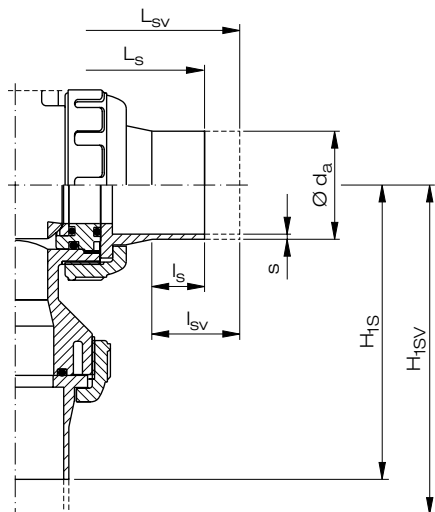
Dimensions en mm

| DN  | K   | D   | $d_D$ | t  | $n \times d_2$ | L   | $H_1$ |
|-----|-----|-----|-------|----|----------------|-----|-------|
| 15  | 65  | 95  | 15    | 12 | 4 x 14         | 130 | 88    |
| 20  | 75  | 105 | 20    | 14 | 4 x 14         | 150 | 104   |
| 25  | 85  | 115 | 25    | 14 | 4 x 14         | 160 | 120   |
| 40  | 110 | 150 | 40    | 16 | 4 x 18         | 200 | 159   |
| 50  | 125 | 165 | 51    | 16 | 4 x 18         | 230 | 185   |
| 80  | 160 | 200 | 78    | 18 | 8 x 18         | 310 | 259   |
| 100 | 180 | 220 | 100   | 18 | 8 x 18         | 350 | 305   |

Poids suppl. en kg / Pièce

| DN  | Poids suppl. en kg / Pièce |       |      |      |
|-----|----------------------------|-------|------|------|
|     | PVC-U                      | PVC-C | PP   | PVDF |
| 15  | 0,37                       | 0,41  | 0,24 | 0,48 |
| 20  | 0,51                       | 0,57  | 0,34 | 0,66 |
| 25  | 0,64                       | 0,72  | 0,42 | 0,83 |
| 40  | 1,24                       | 1,38  | 0,81 | 1,59 |
| 50  | 1,48                       | 1,66  | 0,98 | 1,91 |
| 80  | 2,49                       | 2,79  | 1,64 | 3,22 |
| 100 | 2,99                       | 3,34  | 1,97 | 3,85 |

Raccords mâles à souder



Dimensions en mm

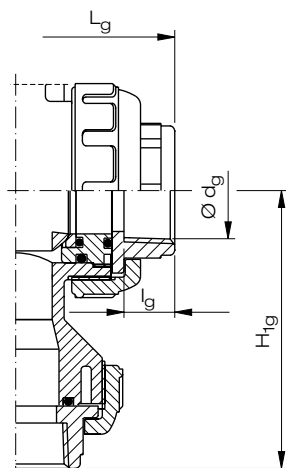
| DN  | $d_a$ | $s^{(3)}$ |        | $l_{sv}^{(2)}$ | $l_s^{(1)}$ | $L_{sv}^{(2)}$ | $L_s^{(1)}$ | $H_{1S}$ | $H_{1SV}$ |
|-----|-------|-----------|--------|----------------|-------------|----------------|-------------|----------|-----------|
|     |       | SDR 17    | SDR 11 |                |             |                |             |          |           |
| 15  | 20    | -         | 1,9    | 64             | 30          | 239            | 167         | 94       | 135       |
| 20  | 25    | -         | 2,3    | 61             | 25          | 244            | 168         | 101      | 137       |
| 25  | 32    | -         | 2,9    | 61             | 25          | 253            | 175         | 114      | 150       |
| 40  | 50    | 3,0       | 4,6    | 69             | 22          | 295            | 199         | 150      | 186       |
| 50  | 63    | 3,8       | 5,8    | 78             | 20          | 360            | 212         | 170      | 241       |
| 80  | 90    | 5,4       | 8,2    | 101            | 40          | 451            | 325         | 266      | 325       |
| 100 | 110   | 6,6       | 10,0   | 115            | 38          | 516            | 352         | 306      | 387       |

1) Raccords mâles à souder (PE 100, PP-R, PVDF)

2) Raccords mâles longs (PE 100, PP-R) pour e-raccords

3) Raccords mâles PVDF SDR 33 / SDR 21 épaisseurs différentes

Raccords taraudés



Dimensions en mm

| DN | $d_g$     | $l_g$ | $L_g$ | $H_{1g}$ |
|----|-----------|-------|-------|----------|
| 15 | Rp 1/2"   | 14    | 85    | 59       |
| 20 | Rp 3/4"   | 16    | 105   | 68       |
| 25 | Rp 1"     | 19    | 117   | 84       |
| 40 | Rp 1 1/2" | 25    | 141   | 126      |
| 50 | Rp 2"     | 28    | 184   | 151      |