

Referenzliste

PKS Klärwerke



Kläranlage Berlin, Ruhleben (2017)

- TSC-Kanalrohr DN 700
- TSC-Kanalrohr DN 1000
- TSC-Segmentbogen DN 700
- TSC-Segmentbogen DN 1000
- TSC-Segmentdoppelbogen DN 70
- TSC-Segmentdoppelbogen DN 1000
- TSC-T-Stück DN 700 / DN 700
- TSC-T-Stück DN 1000 / DN 1000
- TSC-Festflansch DN 700 / DN 1000



Kläranlage Warthausen (2017)

- PKS-Kanalrohr DN 400, Länge 42 m
- PKS-Kanalrohr DN 700, Länge 42 m
- PKS-Kanalrohr DN 900, Länge 42 m
- PKS-Segmentbogen DN 400
- PKS-Segmentbogen DN 700
- PKS-Segmentbogen DN 900
- PKS-Schachtfutter DN 400 / DN 700 / DN 900
- PKS-Festflansch DN 400 / DN 700

Klärwerk Osnabrück-Eversburg (2017)

- PKS-Kanalrohr DN 600, Länge 6 m
- PKS-Kanalrohr DN 600, Länge 34 m
- PKS-Kanalrohr DN 600, Länge 192 m
- PKS-Kanalrohr DN 700, Länge 19 m
- PKS-Kanalrohr DN 700, Länge 24 m
- PKS-Kanalrohr DN 900, Länge 35 m
- PKS-Segmentbogen DN 600 / DN 700 / DN 900
- PKS-Festflansch DN 600 / DN 700
- PKS-Wandeinbindung DN 600 / DN 700 / DN 900
- PE-100-RC Rohr d160 x 9,5 SDR 17, Länge 252 m
- PE-100-RC Bogen bis 45° SDR 17
- PE-100-RC Bogen bis 90° SDR 17

Kläranlage Marktredwitz (2016)

- PKS-Kanalrohr DN 700, Länge 20 m
- PKS-Kanalrohr DN 700, Länge 24 m
- PKS-Kanalrohr DN 900, Länge 6 m
- PKS-Segmentbogen DN 700
- PKS-Reduktion DN 700 / DN 1100
- PKS-Reduktion DN 900 / DN 1400
- PKS-Festflansch DN 900 / DN 700
- PKS-Wandeinbindung DN 700 / DN 1100 / DN 1400

Kläranlage Baltmannsweiler (2016)

- PKS-Kanalrohr DN 500, Länge 198 m
- PKS-Kanalrohr DN 600, Länge 24 m
- PKS-Kontrollschacht DN 1200
- PKS-Reduktion DN 500 / DN 600

Kläranlage Uelzen (2016)

- PKS-Kanalrohr DN 500, Länge 54 m
- PKS-Kanalrohr DN 600, Länge 72 m
- PKS-Kanalrohr DN 1000, Länge 120 m
- PKS-Segmentbogen DN 500 / DN 600 / DN 1000
- PKS-Festflansch DN 500 / DN 600
- PKS-T-Stück DN 600 / DN 600
- PKS-Wandeinbindung DN 500 / DN 1000

Kläranlage Geiselbullach (2016)

- PKS-Kanalrohr DN 1200, 258 m
- PKS-Segmentbogen DN 1200
- PKS-Tangentialschacht DN 1000
- PKS-Wandeinbindung DN 1200
- PKS-Abwassersattel DN 150

Kläranlage Beringen – Mersch, Luxemburg (2015)

- PKS-Rohr DN 300, Länge 293 m
- PKS-Rohr DN 400, Länge 289 m
- PKS-Rohr DN 500, Länge 84 m
- PKS-Rohr DN 600, Länge 2 m
- PKS-Rohr DN 800, Länge 20 m
- PKS-Rohr DN 900, Länge 188 m
- PKS-Rohr DN 1200, Länge 194 m
- PKS-Segmentabzweig DN 300
- PKS-Segmentabzweig DN 900
- PKS-Segmentabzweig DN 1200
- PKS-Segmentbögen DN 800
- PKS-Segmentbögen DN 900
- PKS-Segmentbögen DN 1200
- PKS-Etagebögen DN 900
- PKS-Etagebögen DN 1200
- PKS-Sonderbauteile DN 900
- PKS-Sonderbauteile DN 1200

Kläranlage Spaichingen (2014-2015)

- PKS-Rohr DN 500, Länge 14 m
- PKS-Rohr DN 600, Länge 64 m

KA Fürth – 3 neue Nachklärbecken (2012 – 2013)

- PKS-Rohr DN 700, Länge 242 m
- PKS-Rohr DN 1200, Länge 158 m
- PKS-Segmentbögen DN 700
- PKS-Segmentbögen DN 1200
- PKS-Etagenbögen DN 1200



Kläranlage Zipfelbachtal, Winnenden (2012)

- PKS-Rohr DN 1400, Länge 6 m
- PKS-Rohr DN 1500, Länge 200 m
- PKS-Etagenbogen DN 1400
- PKS-Segmentbögen DN 1500
- PKS-Tangentialschacht DN 1000
- PKS-Verteilerschacht DN 1500



Klärwerk Nürnberg I (2011 – 2013)

- PKS-Rohr DN 1000, Länge 150 m
- PKS-Rohr DN 1200, Länge 18 m
- PKS-Rohr DN 1600, Länge 220 m
- PKS-Segmentbögen DN 1000
- PKS-Segmentbögen DN 1200
- PKS-Segmentbögen DN 1600
- PKS-Sonderbauteile DN 1200
- PKS-Sonderbauteile DN 1600



Steinhäule, Klärwerk (2011 – 2013)

- PKS-Rohr DN 1200, Länge 380 m
- PKS-Rohr DN 1400, Länge 80 m
- PKS-Rohr DN 1600, Länge 70 m
- PKS-Segmentbögen DN 1200
- PKS-Segmentbögen DN 1400
- PKS-Segmentbögen DN 1600

Kläranlage Bamberg (2011)

- PKS-Rohr DN 800, Länge 34 m
- PKS-Segmentbogen DN 800

Klärwerk Nürnberg I (2011)

- PKS-Rohr DN 1000, Länge 30 m
- PKS-Rohr DN 1200, Länge 28 m
- PKS-Rohr DN 1600, Länge 26 m
- PKS-Segmentbögen DN 1000
- PKS-Segmentbögen DN 1200
- PKS-Segmentbögen DN 1600
- PKS-Sonderbauteile DN 1200
- PKS-Sonderbauteile DN 1600



Kläranlage Heidenheim – Mergelstetten (2011)

- PKS-Rohr DN 1500, Länge 40 m

Kläranlage Bullau, Stadt Erbach (2011)

- PKS PE-Sandfangzyklon DN 1500

Klärwerk I Nürnberg (2011)

- PKS-Rohr DN 1800, Länge 39 m



Kläranlage Bremen - Seehausen (2011)

- PKS-Rohr DN 800, Länge 13 m
- PKS-Rohr DN 1000, Länge 13 m
- PKS-Formteile DN 800
- PKS-Formteile DN 1000



Kläranlage Theuern (2011)

- PKS-Rohr DN 800, Länge 234 m
- PKS-Segmentbögen DN 800



Klärwerk Sindelfingen (2011)

- PKS-Rohr DN 1500, Länge 15 m
- PKS-Segmentbogen DN 1500

Klärwerk Schönefeld - Waßmannsdorf (2011)

- PKS-Kontrollschächte DN 2400



Kläranlage Schnaittachtal (2010 - 2011)

- PKS-Rohr DN 500, Länge 132 m
- PKS-Rohr DN 800, Länge 60 m
- PKS-Segmentbögen DN 500
- PKS-Segmentbögen DN 800

Klärwerk I Nürnberg (2010)

- PKS-Rohr DN 1000, Länge 69 m
- PKS-Rohr DN 1600, Länge 46 m
- PKS-Segmentbögen DN 1000
- PKS-Segmentbögen DN 1600

Klärwerk Böblingen-Sindelfingen (2010)

- PKS-Rohr DN 800, Länge 38 m
- PKS-Rohr DN 1300, Länge 32 m
- PKS-Etagenbogen DN 800
- PKS-Segmentbogen DN 1300

Kläranlage Grüneck - Unterschleißheim (2010)

- PKS-Kontrollschächte DN 1500

Kläranlage Günzburg (2009 - 2010)

- PKS-Rohr DN 600, Länge 80 m
- PKS-Rohr DN 700, Länge 24 m
- PKS-Rohr DN 1000, Länge 90 m
- PKS-Formteile DN 600
- PKS-Formteile DN 700
- PKS-Formteile DN 1000

Kläranlage Bad Salzungen (2009)

- PKS-Rohr DN 600, Länge 144 m
- PKS-Rohr DN 800, Länge 39 m
- PKS-Rohr DN 1000, Länge 12 m
- PKS-Segmentbögen DN 600
- PKS-Segmentbögen DN 80

Kläranlage Erlangen (2008 - 2009)

- PKS-Rohr DN 700, Länge 200 m
- PKS-Rohr DN 1000, Länge 200 m
- PKS-Formteile DN 700
- PKS-Formteile DN 1000



Kläranlage Schweinfurt (2008)

- PKS-Rohr DN 1200, Länge 49 m
- PKS-Segmentbögen DN 1200

Kläranlage Erbach (2008)

- PKS-Rohr DN 400, Länge 20 m
- PKS-Rohr DN 500, Länge 20 m
- PKS-Rohr DN 600, Länge 40 m
- PKS-Rohr DN 800, Länge 60 m
- PKS-Formteile DN 400
- PKS-Formteile DN 500
- PKS-Formteile DN 600
- PKS-Formteile DN 800

Kläranlage Bad Salzungen (2008)

- PKS-Rohr DN 600, Länge 144 m
- PKS-Rohr DN 800, Länge 39 m
- PKS-Rohr DN 1000, Länge 12 m
- PKS-Segmentbögen DN 600
- PKS-Segmentbögen DN 800

Kläranlage Hausen (2008)

- PKS-Rohr DN 500, Länge 70 m
- PKS-Formteile DN 500

Klärwerk Memmingen (2008)

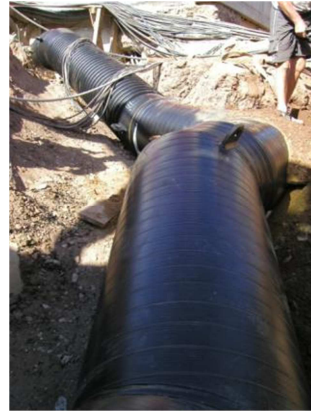
- PKS-Rohr DN 800, Länge 35 m
- PKS-Rohr DN 1200, Länge 80 m
- PKS-Formteile DN 800
- PKS-Formteile DN 1200

Kläranlage Villingen (2007 - 2008)

- PKS-Rohr DN 700, Länge 60 m
- PKS-Rohr DN 1000, Länge 20 m
- PKS-Rohr DN 1600, Länge 18 m
- PKS-Formteile DN 700
- PKS-Formteile DN 1000
- PKS-Formteile DN 1600

Klärwerk Forchheim (2007 – 2008)

- PKS-Rohr DN 700, Länge 20 m
- PKS-Rohr DN 800, Länge 40 m
- PKS-Rohr DN 1200, Länge 80 m
- PKS-Formteile DN 700
- PKS-Formteile DN 800
- PKS-Formteile DN 1200



Kläranlage Landshut (2007)

- PKS-Rohr DN 700, Länge 85 m
- PKS-Formteile DN 700

Klärwerk Nürnberg II (2007)

- PKS-Rohr DN 600, Länge 75 m
- PKS-Rohr DN 1000, Länge 50 m
- PKS-Formteile DN 600
- PKS-Formteile DN 1000



Klärwerk Bayreuth (2007)

- PKS-Rohr DN 400, Länge 15 m
- PKS-Rohr DN 500, Länge 30 m
- PKS-Rohr DN 600, Länge 30 m
- PKS-Rohr DN 800, Länge 55 m
- PKS-Formteile DN 400
- PKS-Formteile DN 500
- PKS-Formteile DN 600
- PKS-Formteile DN 800



Klärwerk Ulm Steinhäule (2005)

- PKS-Rohr DN 1200, Länge 120 m
- PKS-Rohr DN 1400, Länge 340 m
- PKS-Formteile DN 1200
- PKS-Formteile DN 1400



Klärwerk I Nürnberg (2004)

- PKS-Rohr DN 1000, Länge 60 m
- PKS-Rohr DN 1600, Länge 200 m
- PKS-Formteile DN 1000
- PKS-Formteile DN 1600



Kläranlage Bad Tölz, Bayern (2003 –2004)

- PKS-Rohr DN 500, Länge 170 m
- PKS-Rohr DN 600, Länge 380 m
- PKS-Formteile DN 500
- PKS-Formteile DN 600

Kläranlage Feldolling, Bayern (2003 – 2004)

- PKS-Rohr DN 400, Länge 200 m
- PKS-Rohr DN 500, Länge 65 m
- PKS-Rohr DN 900, Länge 40 m
- PKS-Formteile DN 400
- PKS-Formteile DN 500
- PKS-Formteile DN 900



Kläranlage Landsberg / Lech, Bayern (2003)

- PKS-Rohr DN 600, Länge 50 m
- PKS-Rohr DN 1000, Länge 100 m
- PKS-Rohr DN 1200, Länge 100 m
- PKS-Formteile DN 600
- PKS-Formteile DN 1000
- PKS-Formteile DN 1200



Kläranlage Roermond, Belgien (2002 – 2003)

- PKS-Rohr DN 700, Länge 450 m
- PKS-Rohr DN 900, Länge 50 m
- PKS-Rohr DN 1200, Länge 240 m
- PKS-Rohr DN 1400, Länge 20 m
- PKS-Rohr DN 1500, Länge 50 m
- PKS-Rohr DN 1600, Länge 20 m

Kläranlage Offenbach an der Queich(2002)

- PKS-Rohr DN 500, Länge 60 m
- PKS-Segmentbogen DN 500

Kläranlage Bissingen, Bayern (2002)

- PKS-Rohr DN 500, Länge 100 m



Kläranlage Mergelstetten(2002)

- PKS-Rohr DN 800, Länge 60 m
- PKS-Formteile DN 800

Kläranlage Schnaitheim (2002)

- PKS-Rohr DN 500, Länge 20 m
- PKS-Rohr DN 600, Länge 100 m
- PKS-Rohr DN 800, Länge 20 m
- PKS-Formteile DN 500
- PKS-Formteile DN 600
- PKS-Formteile DN 800

Klärwerk Regensburg, Bayern (2002)

- PKS-Rohr DN 1200, Länge 108 m
- PKS-Rohr DN 1400, Länge 156 m
- PKS-Segmentbögen DN 1200
- PKS-Segmentbögen DN 1400

Klärwerk Nürnberg I, Bayern (2001 - 2003)

- PKS-Rohr DN 600, Länge 30 m
- PKS-Rohr DN 700, Länge 42 m
- PKS-Rohr DN 800, Länge 66 m
- PKS-Rohr DN 1200, Länge 42 m
- PKS-Rohr DN 1400, Länge 66 m
- PKS-Segmentbogen DN 600
- PKS-Segmentbogen DN 700
- PKS-Segmentbogen DN 800
- PKS-Segmentbogen DN 1200
- PKS-Segmentbogen DN 1400
- PKS-Etagenbogen DN 600
- PKS-Etagenbogen DN 700
- PKS-Etagenbogen DN 800
- PKS-Etagenbogen DN 1200

Kläranlage Bad Liebenzell (2000)

- PKS-Rohr DN 400, Länge 15 m
- PKS-Rohr DN 500, Länge 150 m
- PKS-Rohr DN 700, Länge 20 m
- PKS-Segmentbögen DN 400
- PKS-Segmentbögen DN 500

Klärwerk Nürnberg I, Bayern (2000)

- PKS-Rohr DN 700, Länge 60 m
- PKS-Rohr DN 1400, Länge 230 m
- PKS-Segmentbogen DN 700
- PKS-Segmentbogen DN 1400
- PKS-Etagenbogen DN 700
- PKS-Sonderformteil DN 1400

Klärwerk Regensburg, Bayern (2000)

- PKS-Rohr DN 1100, Länge 320 m
- PKS-Rohr DN 1400, Länge 60 m
- PKS-Segmentbogen DN 1100
- PKS-Segmentbogen DN 1400

Klärwerk Nürnberg I, Bayern (1999)

- PKS-Rohr DN 700, Länge 50 m
- PKS-Rohr DN 1400, Länge 60 m
- PKS-Segmentbogen DN 700
- PKS-Segmentbogen DN 1400
- PKS-Etagenbogen DN 700
- PKS-Sonderformteile DN 1400

Kläranlage Nürtingen, Baden-Württemberg (1999)

- PKS-Rohr DN 500, Länge 250 m
- PKS-Rohr DN 600, Länge 30 m
- PKS-Segmentbogen DN 500
- PKS-Segmentbogen DN 600

ZKA Eschweiler, Nordrhein-Westfalen (1998)

- PKS-Rohr DN 1000, Länge 80 m
- PKS-Segmentbogen DN 1000

Kläranlage Obere Iller, Sonthofen, Bayern (1998)

- PKS-Rohr DN 1200, Länge 36 m
- PKS-Rohr DN 1600, Länge 75 m
- PKS-Segmentbogen DN 1200
- PKS-Segmentbogen DN 1600

Kläranlage Bockau, Rohrdorf, Bayern (1998)

- PKS-Rohr DN 1000, Länge 32 m

Kläranlage Bad Waldsee (1998)

- PKS-Rohr DN 700, Länge 50 m
- PKS-Segmentbogen DN 700

Kläranlage Baiersbronn (1998)

- PKS-Rohr DN 600, Länge 100 m
- PKS-Rohr DN 800, Länge 100 m
- PKS-Segmentbogen DN 600
- PKS-Segmentbogen DN 800

Kläranlage Wilde Sau, Sachsen (1998)

- PKS-Rohr DN 700, Länge 150 m
- PKS-Segmentbogen DN 700
- T-Stück DN 700

Kläranlage Potsdam-Nord, Berlin (1998)

- PKS-Rohr DN 800, Länge 150 m
- PKS-Segmentbogen DN 800

Kläranlage Kriftel, Hessen (1998)

- PKS-Rohr DN 800, Länge 140 m
- PKS-Segmentbogen DN 800

Kläranlage Günzburg, Bayern (1998)

- PKS-Rohr DN 900, Länge 6 m
- PKS-Rohr DN 1100, Länge 25 m
- PKS-Segmentbogen DN 900
- PKS-Segmentbogen DN 1100

Kläranlage Blaubeuren-Gershausen (1998)

- PKS-Rohr DN 500, Länge 90 m
- PKS-Rohr DN 700, Länge 25 m
- PKS-Segmentbogen DN 500
- PKS-Segmentbogen DN 700

Kläranlage Freiberg am Neckar (1998)

- PKS-Rohr DN 300, Länge 10 m
- PKS-Rohr DN 500, Länge 25 m
- PKS-Rohr DN 600, Länge 30 m
- PKS-Rohr DN 700, Länge 50 m
- PKS-Segmentbögen DN 500
- PKS-Segmentbögen DN 600
- PKS-Segmentbögen DN 700